



PARIS+ **par Art Basel**

Grand Palais Éphémère
Stand D19

Gilles Aillaud - Alfred Courmes - Robert Devriendt -
Daniel Dewar & Grégory Gicquel - Jakob Lena Knebl - Philippe Mayaux -
Michel Parmentier - Ashley Hans Scheirl - Alina Szapocznikow.

Liste des œuvres exposées

Alina Szapocznikow *Tabu* [Tabou], 1963

Plâtre patiné, incrusté de métal
41 × 56 × 34 cm
Courtesy galerie Loevenbruck, Paris
N° Inv : ASCRS236
Prix de vente : 850 000 euros HT

© ADAGP, Paris. Courtesy The Estate of Alina Szapocznikow / Piotr Stanislawski / Galerie Loevenbruck, Paris / Hauser Wirth. Photo Fabrice Gousset, courtesy Loevenbruck, Paris.



Michel Parmentier *18 février 1968*, 1968

Peinture sur toile libre
279 × 245 cm
Courtesy galerie Loevenbruck, Paris
N° Inv : MP680218
Prix de vente : 550 000 euros HT

© ADAGP, Paris. The Estate of Michel Parmentier. AMP – Fonds Michel Parmentier, Bruxelles. Courtesy Loevenbruck, Paris. Sotheby's / Art Digital Studio



Philippe Mayaux *Les cendres de Prométhée*, 2023

Acrylique, poudre de lave et sable sur toile
100 × 160 cm
Courtesy galerie Loevenbruck, Paris
N° Inv : PM230902
Prix de vente : 65 000 euros HT

© ADAGP, Paris.



Alfred Courmes *Saint Sébastien aux fléchettes*, 1934

Huile sur toile
65 × 54 cm
Courtesy galerie Loevenbruck, Paris
N° Inv : AC220403
Prix de vente : 65 000 euros HT

© ADAGP, Paris 2022. Fonds Alfred Courmes. Photo Fabrice Gousset, courtesy Loevenbruck, Paris.



Liste des œuvres exposées

Gilles Aillaud

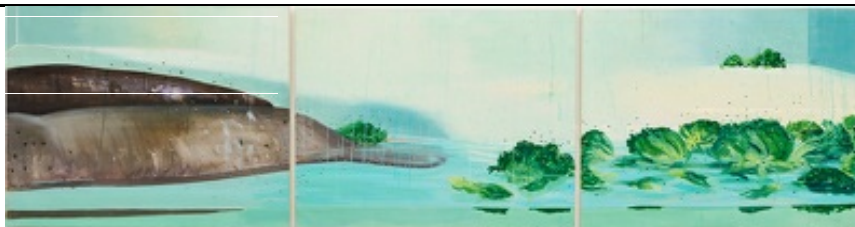
Lamantin et salades, 1974

Triptyque. Huile sur toile
81 × 100 cm chaque

Courtesy galerie Loevenbruck, Paris

N° Inv : GA230401

Prix de vente : 240 000 euros HT



© ADAGP, Paris. Fonds Gilles Aillaud / Archives Galerie de France.
Photo Fabrice Gousset, courtesy Loevenbruck, Paris.

Daniel Dewar & Grégory Gicquel

Embroidered quilt with worms, dandelion plants, clover plants, white-tailed bumble bees, red-tailed bumble bees, honey bees, green bottle flies, clouded yellow butterfly, silver washed fritillary butterfly and overlocker machine, 2023

Fil de coton et de polyester sur toile de lin, ouate de coton
195 × 220 cm

Courtesy galerie Loevenbruck, Paris

N° Inv : DDGG230901

Prix de vente : 45 000 euros HT



© Daniel Dewar & Grégory Gicquel. Photo Fabrice Gousset, courtesy Loevenbruck, Paris.

Robert Devriendt

The Missing Script, Acteur fétiche, 2023

Huile sur toile

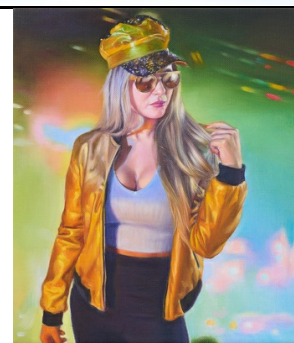
18,4 × 15,9 cm

Signé et daté au dos

Courtesy galerie Loevenbruck, Paris

N° Inv : RD230903

Prix de vente : 12 000 euros HT



© Robert Devriendt. Photo Fabrice Gousset, courtesy Loevenbruck, Paris.

Ashley Hans Scheirl

Shadow Economy, 2016

Acrylique sur toile

70 × 100 cm

Courtesy galerie Loevenbruck, Paris

N° Inv : AHS220903

Prix de vente : 22 000 euros HT



© Ashley Hans Scheirl. Photo Fabrice Gousset, courtesy Loevenbruck, Paris.



Alina Szapocznikow
Tabu [Tabou], 1963

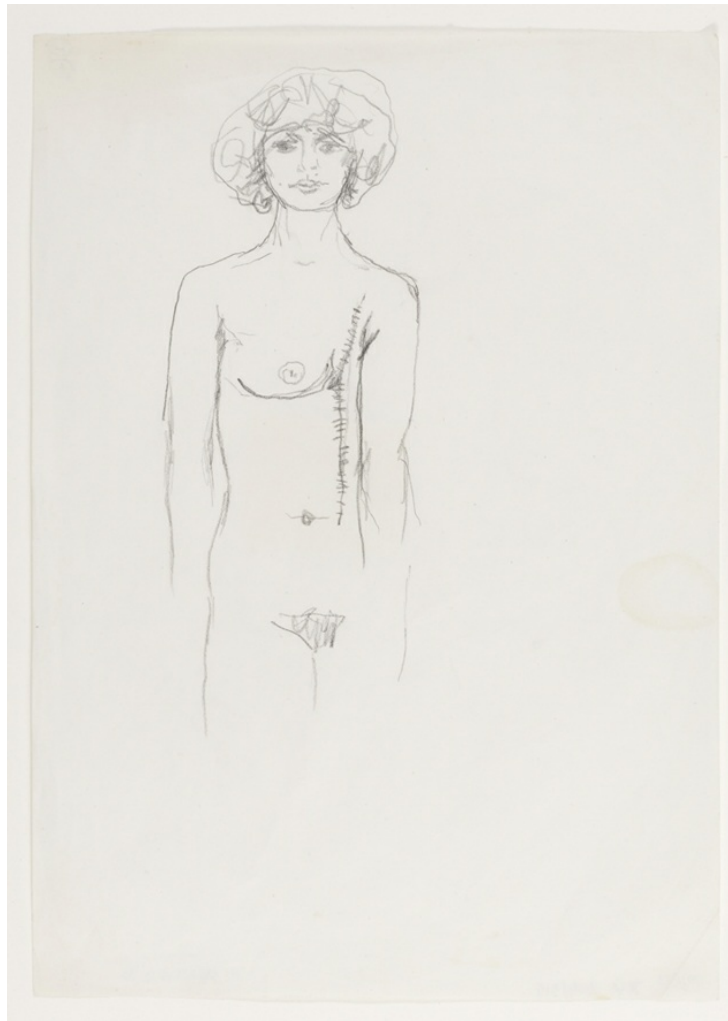
Plâtre patiné, incrusté de métal
41 × 56 × 34 cm
Courtesy galerie Loevenbruck, Paris
N° Inv : ASCRS236

© ADAGP, Paris. Courtesy The Estate of Alina Szapocznikow / Piotr Stanislawski / Galerie Loevenbruck, Paris / Hauser Wirth. Photo Fabrice Gousset, courtesy Loevenbruck, Paris.









Alina Szapocznikow
***Bez Tytułu* [Sans titre], ca. 1971-1972**

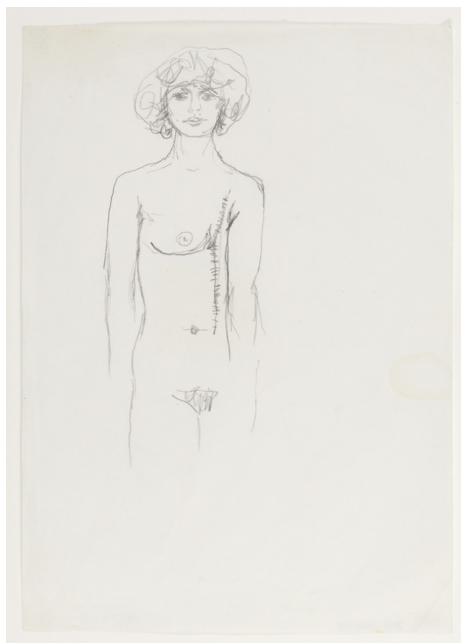
Graphite sur papier
29,5 × 21 cm

Annoté au crayon, au verso, en bas à droite: *MS/SN/RYS/D/1570; l.d.*, en bas à gauche: *MS/33*

Courtesy galerie Loevenbruck, Paris

N° Inv : ASCL591

© ADAGP, Paris. Courtesy The Estate of Alina Szapocznikow / Galerie Loevenbruck, Paris / Hauser & Wirth. Photo Fabrice Gousset, courtesy Loevenbruck, Paris.



© ADAGP, Paris. Courtesy The Estate of Alina Szapocznikow / Galerie Loevenbruck, Paris / Hauser & Wirth. Photo Fabrice Gousset, courtesy Loevenbruck, Paris.

Alina Szapocznikow *Bez Tytułu* (Untitled), ca. 1971-1972

Pencil on paper

29,5 × 21 cm (11 7/16 × 8 1/4 in)

Inscribed in pencil, on the reverse, bottom right: *MS/SN/RYS/D/1570; l.d.*, bottom left: *MS/33*

Inv. No. : ASCL591

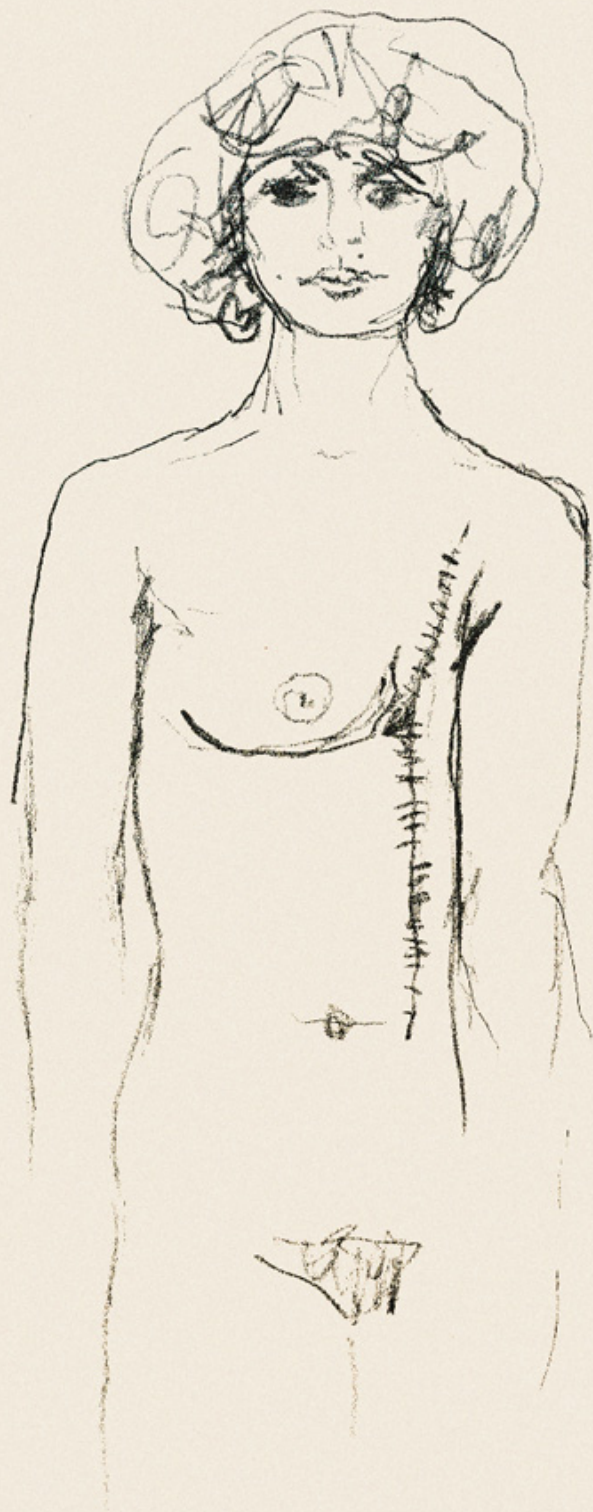
Selling price : 80 000 euros without taxes

Exhibitions history

2014	"Alina Szapocznikow: Body Traces"	Tel Aviv Museum of Art (TAMA)	Tel Aviv	IL
		06.02.2014 – 31.05.2014		
2013	"Alina Szapocznikow. Du dessin à la sculpture"	Cabinet d'art graphique, MNAM / Centre Pompidou	Paris	FR
		27.02.2013 – 20.05.2013		
2013	"Art of Memory"	Bonniers Konsthall	Stockholm	SE
		04.09.2013 – 24.11.2013		
2011	"Alina Szapocznikow: Sculpture Undone, 1955-1972"	WIELS Contemporary Art Center	Brussels	BE
		10.09.2011 – 08.01.2012		
		Curated by: Elena Filipovic, Joanna Mytkowska		

Bibliography

2014	<i>Alina Szapocznikow / Body Traces</i>	Tel Aviv Museum of Art	Tel Aviv	p. 81
2013	<i>Alina Szapocznikow: From Drawing into Sculpture</i>	Éditions Dilecta / Centre Pompidou	Paris	p. 21
2011	<i>Alina Szapocznikow, Sculpture Undone 1955-1972</i>	WIELS Contemporary Art Center and Mercatorfonds	Brussels	p. 31, n°19
2011	<i>Alina Szapocznikow: Sculpture Undone, 1955-1972</i>	The Museum of Modern Art (MoMA), Mercatorfonds	New York, Brussels	p. 31, n°19
2004	<i>Capturing Life. Alina Szapocznikow - Drawings and Sculptures</i>	Josef Grabski / IRSA	Krakow / Warsaw	p. 279, n°591





Alina Szapocznikow dans son atelier du Père-Lachaise. Photo Władysław Stawny.



Michel Parmentier
18 février 1968, 1968

Peinture sur toile libre, 7 bandes horizontales peintes, alternées laque rouge coquelicot Ripolin et blanc de 38 cm de largeur (4+3) et, en bas, 1 bande blanche partielle de 13 cm
279 × 245 cm
N° Inv : MP680218

© ADAGP, Paris. The Estate of Michel Parmentier. AMP – Fonds Michel Parmentier, Bruxelles. Courtesy Loevenbruck, Paris. Sotheby's / Art Digital Studio





Michel Parmentier en 1982. Photo Malek Alloula.



Philippe Mayaux
Les cendres de Prométhée, 2023

Acrylique, poudre de lave et sable sur toile
100 × 160 cm
Courtesy galerie Loevenbruck, Paris
N° Inv : PM230902

© ADAGP, Paris.





Alfred Courmes
Saint Sébastien aux fléchettes, 1934

Huile sur toile
65 x 54 cm
Courtesy galerie Loevenbruck, Paris
N° Inv : AC220403



A. Bourmes
1934



Alfred Courmes en 1972. Photo Robert Doisneau.

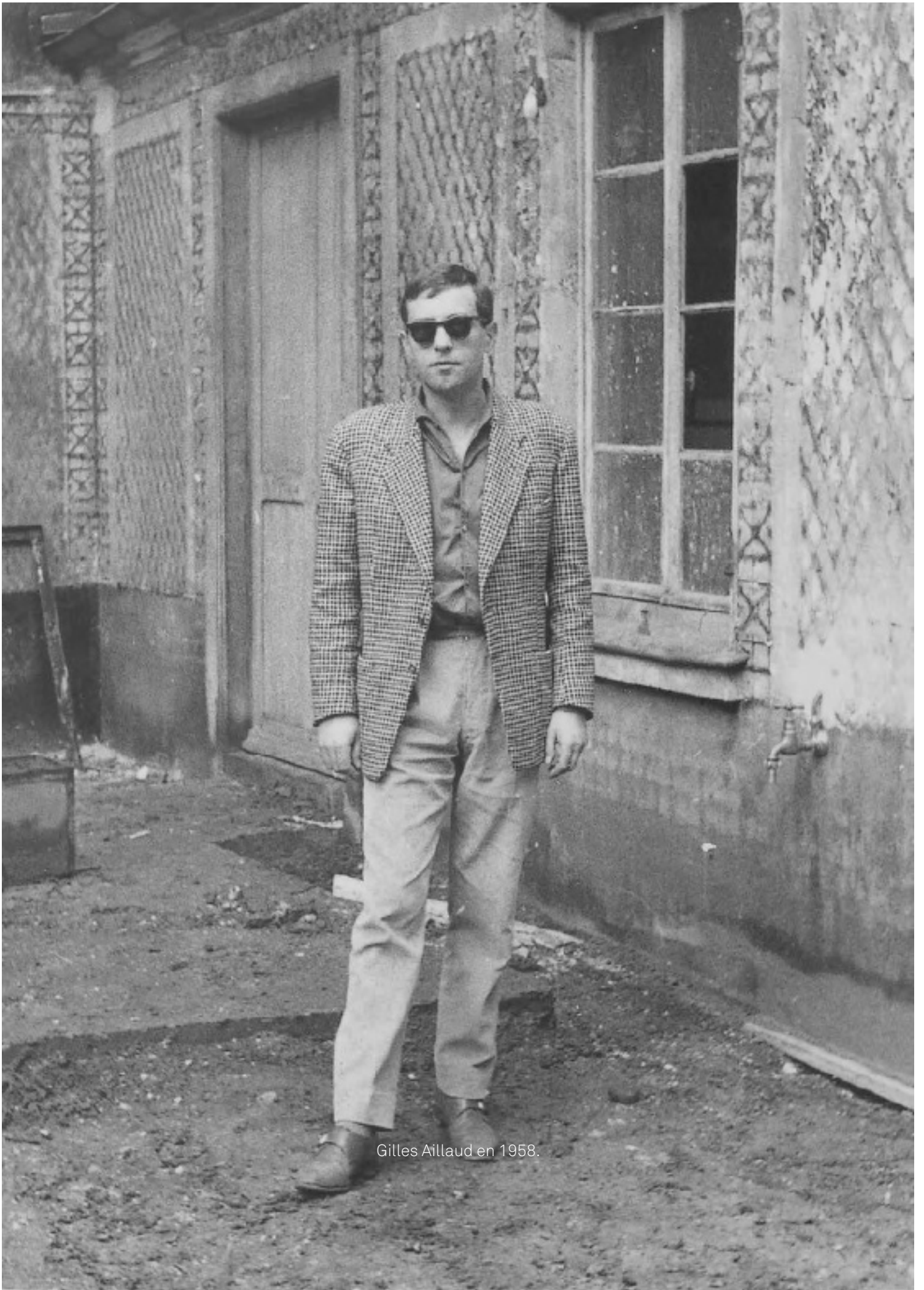


Gilles Aillaud
Lamantin et salades, 1974

Triptyque. Huile sur toile
81 × 100 cm chaque
Courtesy galerie Loevenbruck, Paris
N° Inv : GA230401

© ADAGP, Paris. Fonds Gilles Aillaud / Archives Galerie de France. Photo Fabrice Gousset, courtesy Loevenbruck, Paris.





Gilles Aillaud en 1958.



Daniel Dewar & Grégory Gicquel
Embroidered quilt with worms, dandelion plants, clover plants, white-tailed bumble bees, red-tailed bumble bees, honey bees, green bottle flies, clouded yellow butterfly, silver washed fritillary butterfly and overlocker machine, 2023

Fil de coton et de polyester sur toile de lin, ouate de coton
195 x 220 cm
Courtesy galerie Loevenbruck, Paris
N° Inv : DDGG230901







Daniel Dewar & Grégory Gicquel. Photo Margaux Nieto.



Robert Devriendt
The Missing Script, Acteur fétiche, 2023

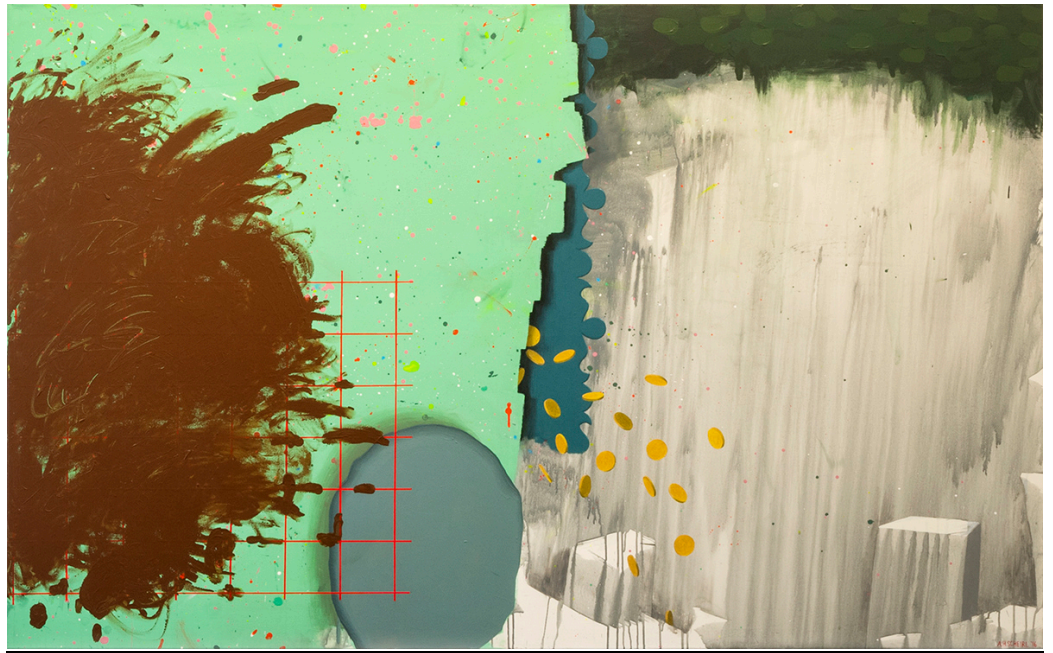
Huile sur toile
18,4 × 15,9 cm
Signé et daté au dos
Courtesy galerie Loevenbruck, Paris
N° Inv : RD230903

© Robert Devriendt. Photo Fabrice Gousset, courtesy Loevenbruck, Paris.





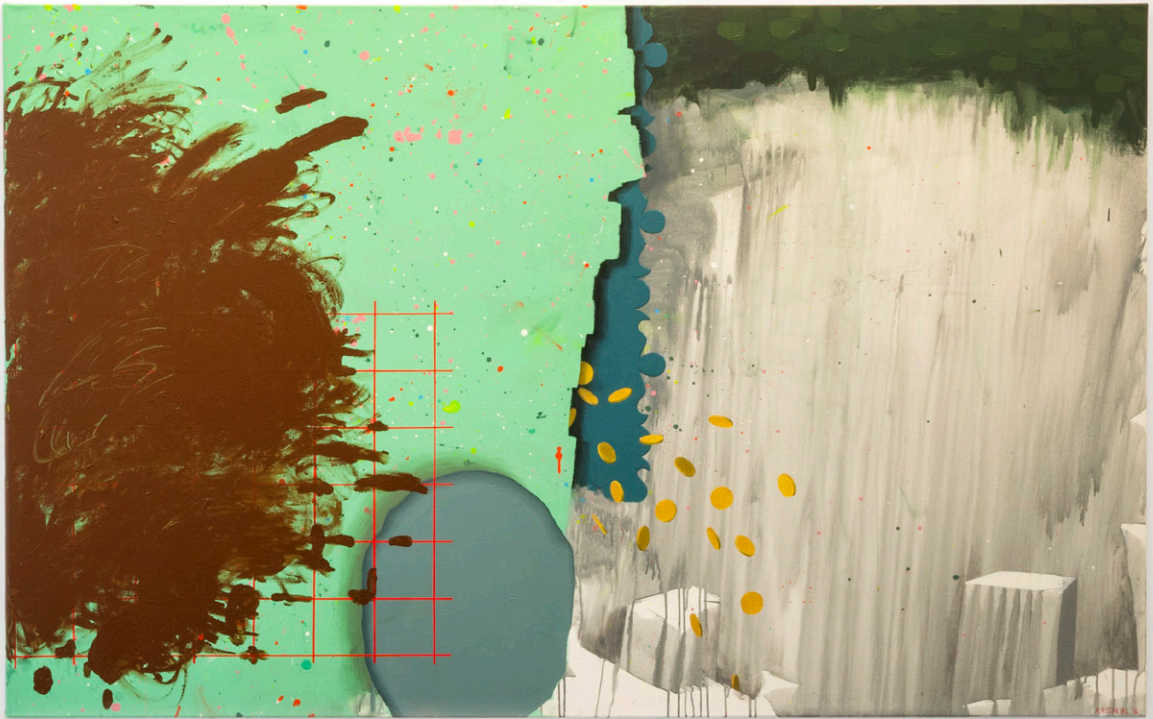
Robert Devriendt. Photo Alex Vanhee.



Ashley Hans Scheirl
Shadow Economy, 2016

Acrylique sur toile
125 x 200 cm
Courtesy galerie Loevenbruck, Paris
N° Inv : AHS170707

© Ashley Hans Scheirl. Photo Fabrice Gousset, courtesy Loevenbruck, Paris.





Ashley Hans Scheirl
Call It a Surface, 2022

Acrylique sur toile
70 x 100 cm
Courtesy galerie Loevenbruck, Paris
N° Inv : AHS220903

© Ashley Hans Scheirl. Photo Fabrice Gousset, courtesy Loevenbruck, Paris.





Ashley Hans Scheirl. Photo Julia Fuchs.



Man Ray, Galerie surréaliste, vers 1927. © Man Ray 2015 Trust / Adagp, Paris 2023.
Photo Centre Pompidou, MNAM-CCI, Dist. RMN-Grand Palais / image Centre Pompidou, MNAM-CCI.

INAUGURAL GROUP SHOW

17.10.2023 – 18.11.2023

GALERIE LOEVENBRUCK

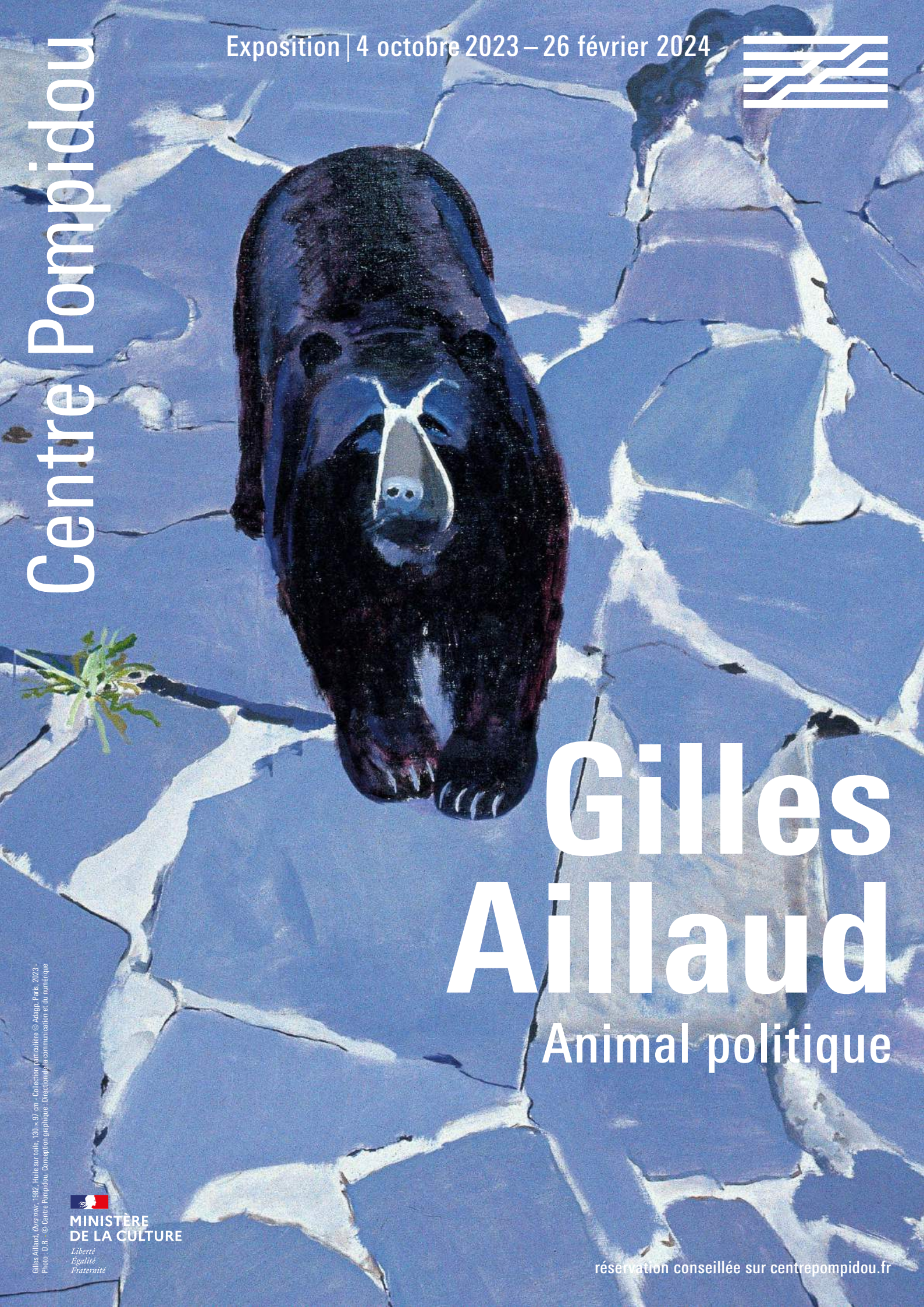
12, RUE JACQUES-CALLOT, 75006 PARIS, FR

GILLES AILLAUD
ROBERT DEVRIENDT
DANIEL DEWAR
& GRÉGORY GICQUEL

OLIVIER MOSSET
FRÉDÉRIC PARDO
MICHEL PARMENTIER
ALINA SZAPOCZNIKOW

Centre Pompidou

Exposition | 4 octobre 2023 – 26 février 2024



Gilles Aillaud

Animal politique

Gilles Aillaud, *Ours noir*, 1982. Huile sur toile, 130 x 97 cm - Collection particulière © Adapo, Paris, 2023 - Photo: D. B. © Centre Pompidou, Conception graphique: Direction de la communication et du numérique



MINISTÈRE
DE LA CULTURE

Liberté
Égalité
Fraternité

réservation conseillée sur centrepompidou.fr

UNE EXPOSITION DE
**JAKOB LENA
KNEBL**
ET
**ASHLEY HANS
SCHEIRL**

Doppelgänger!

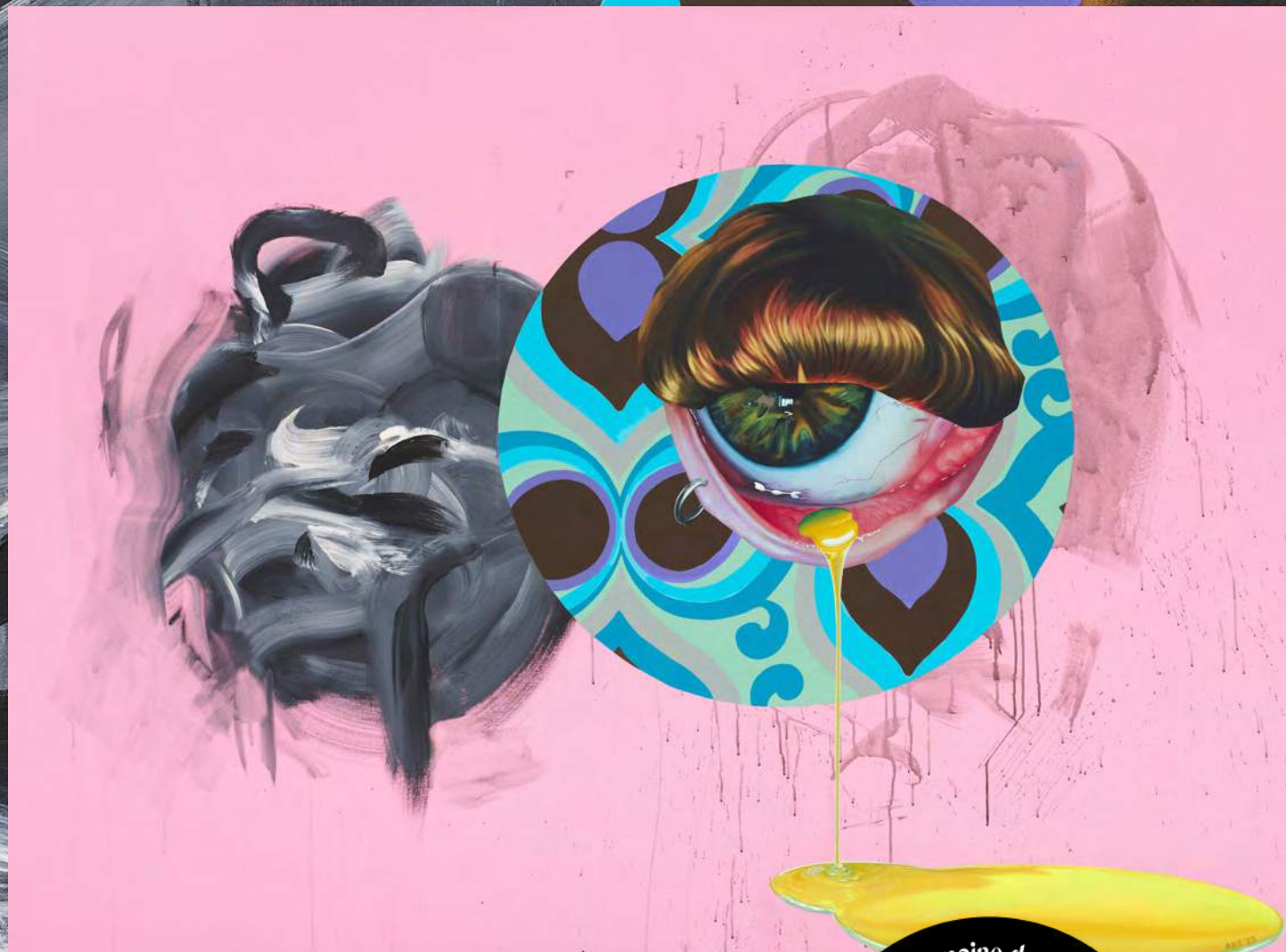
**Palais
de
Tokyo**

Ashley Hans Scheirl

L'or dans l'œil

15.09 – 04.11.2023
Galerie Loevenbruck, Paris

Starting Sunday
dimanche 15 octobre, 14h – 18h



La semaine de l'art à Paris
**Starting
Sunday**
À partir du dimanche 15 octobre
Commence dans les galeries