


Loevenbruck



Art Genève  
Salon d'Art  
29.01—01.02.26

STAND C30









## Liste des œuvres exposées

### Blaise Drummond *Study for San Salvatore, 2025*

Huile et gesso à la craie sur contreplaqué de bouleau  
39,5 × 33,5 cm  
Courtesy galerie Loevenbruck, Paris  
N° Inv : BD260101

© ADAGP, Paris.



### Blaise Drummond *No title yet (P1180457), 2025*

Détrempe, collage et huile sur contreplaqué de bouleau  
39,5 × 33,5 cm  
Courtesy galerie Loevenbruck, Paris  
N° Inv : BD250910

© ADAGP, Paris.



### Blaise Drummond *Ballycastle, 2025*

Détrempe et gesso à la craie sur contreplaqué de bouleau  
32,5 × 43 cm  
Courtesy galerie Loevenbruck, Paris  
N° Inv : BD250902

© ADAGP, Paris.



### Blaise Drummond *N6 (West), 2025*

Huile et gesso à la craie sur contreplaqué de bouleau  
32,5 × 43 cm  
Courtesy galerie Loevenbruck, Paris  
N° Inv : BD250903

© ADAGP, Paris.

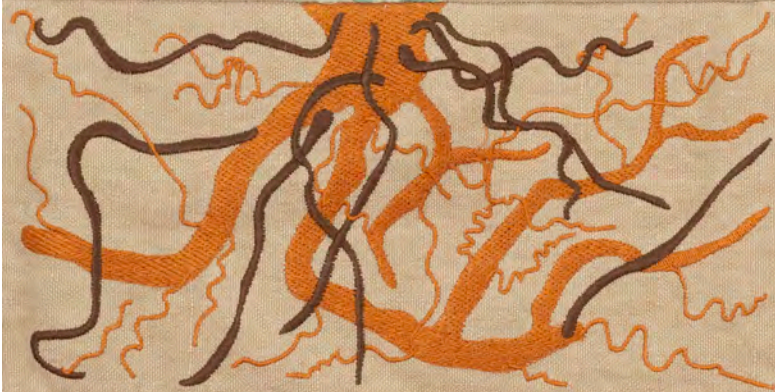
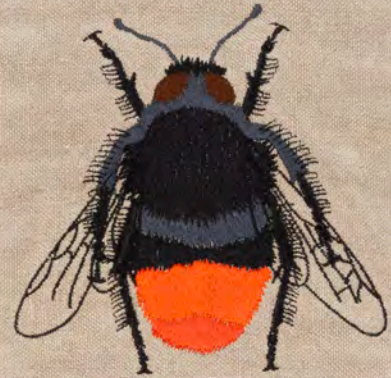




































## Liste des œuvres exposées

Roy Adzak

*The four green cucumbers, 1968*

Acrylique et plâtre sur toile  
61 × 73,5 cm  
Courtesy galerie Loevenbruck, Paris  
N° Inv : RA250402

© Photo Fabrice Gousset, courtesy Loevenbruck, Paris.



Daniel Dewar & Grégory Gicquel

*Embroidered quilt with ladybirds, cockchafer beetle larvae, cauliflower plant, cabbage white butterflies, earthworms..., 2025*

Fil de coton et de polyester sur toile de lin, ouate de coton  
198 × 170 cm  
Courtesy galerie Loevenbruck, Paris  
N° Inv : DDGG250540

© Daniel Dewar & Grégory Gicquel. Photo Benjamin Baltus.



Daniel Dewar & Grégory Gicquel

*Oak relief with cable stitch pull-over, 2026*

Chêne  
116 × 110,5 × 9 cm  
Courtesy galerie Loevenbruck, Paris  
N° Inv : DDGG251202

© Daniel Dewar & Grégory Gicquel.



Daniel Dewar & Grégory Gicquel

*Oak relief with apple tart, 2023*

Chêne  
49 × 49 × 10 cm  
Courtesy galerie Loevenbruck, Paris  
N° Inv : DDGG230633

© Daniel Dewar & Grégory Gicquel. Photo Benjamin Baltus.



Daniel Dewar & Grégory Gicquel

*Oak bench with gorse plants, honey bees, earthworms and snails, 2025*

Broderie sur coussin, chêne  
60 × 86 × 66 cm  
Courtesy galerie Loevenbruck, Paris  
N° Inv : DDGG250915

© Daniel Dewar & Grégory Gicquel. Photo Fabrice Gousset, courtesy Loevenbruck, Paris.





















## Liste des œuvres exposées

### Blaise Drummond *Attersee (No.2)*, 2024

Huile et cire d'abeille sur contreplaqué de bouleau  
122 × 161 cm  
Courtesy galerie Loevenbruck, Paris  
N° Inv : BD240904

© ADAGP, Paris. Photo Fabrice Gousset, courtesy Loevenbruck, Paris.



### Blaise Drummond *Cedar*, 2025

Huile et gesso à la craie sur contreplaqué de bouleau  
39,5 × 33,5 cm  
Courtesy galerie Loevenbruck, Paris  
N° Inv : BD251101

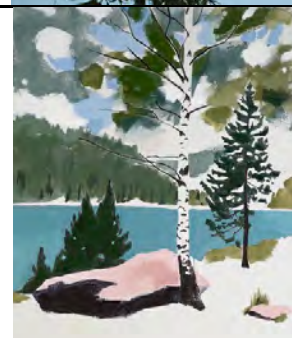
© ADAGP, Paris. Photo Fabrice Gousset, courtesy Loevenbruck, Paris.



### Blaise Drummond *Bedoll i Pi*, 2025

Détrempe sur toile  
70 × 60 cm  
Courtesy galerie Loevenbruck, Paris  
N° Inv : BD250907

© ADAGP, Paris.



### Blaise Drummond *Cypress (Collioure)/Scot's Pine (Annagh)*, 2025

Diptyque. Aquarelle, cire d'abeille et gesso à la craie sur contreplaqué de bouleau  
29,3 × 20,9 cm chacun  
Courtesy galerie Loevenbruck, Paris  
N° Inv : BD250911

© ADAGP, Paris. Photo Fabrice Gousset, courtesy Loevenbruck, Paris.



### Blaise Drummond *To Gather One of Each Kind (for Helene Schjerfbeck)*, 2025

Détrempe et collage sur toile  
60 × 80 cm  
Courtesy galerie Loevenbruck, Paris  
N° Inv : BD250906

© ADAGP, Paris.

















Tetsumi Kudo  
*Cultivation... Votre portrait, 1972*

Plastique, résine, microprocesseur et techniques mixtes  
42,5 x 23 x 22 cm  
Titre, daté et signé  
Courtesy galerie Loevenbruck, Paris  
N° Inv : TK251201

© Hiroko Kudo, the Estate of Tetsumi Kudo / Artists Rights Society (ARS), NY / ADAGP Paris. Photo Fabrice Gousset, courtesy Loevenbruck, Paris.

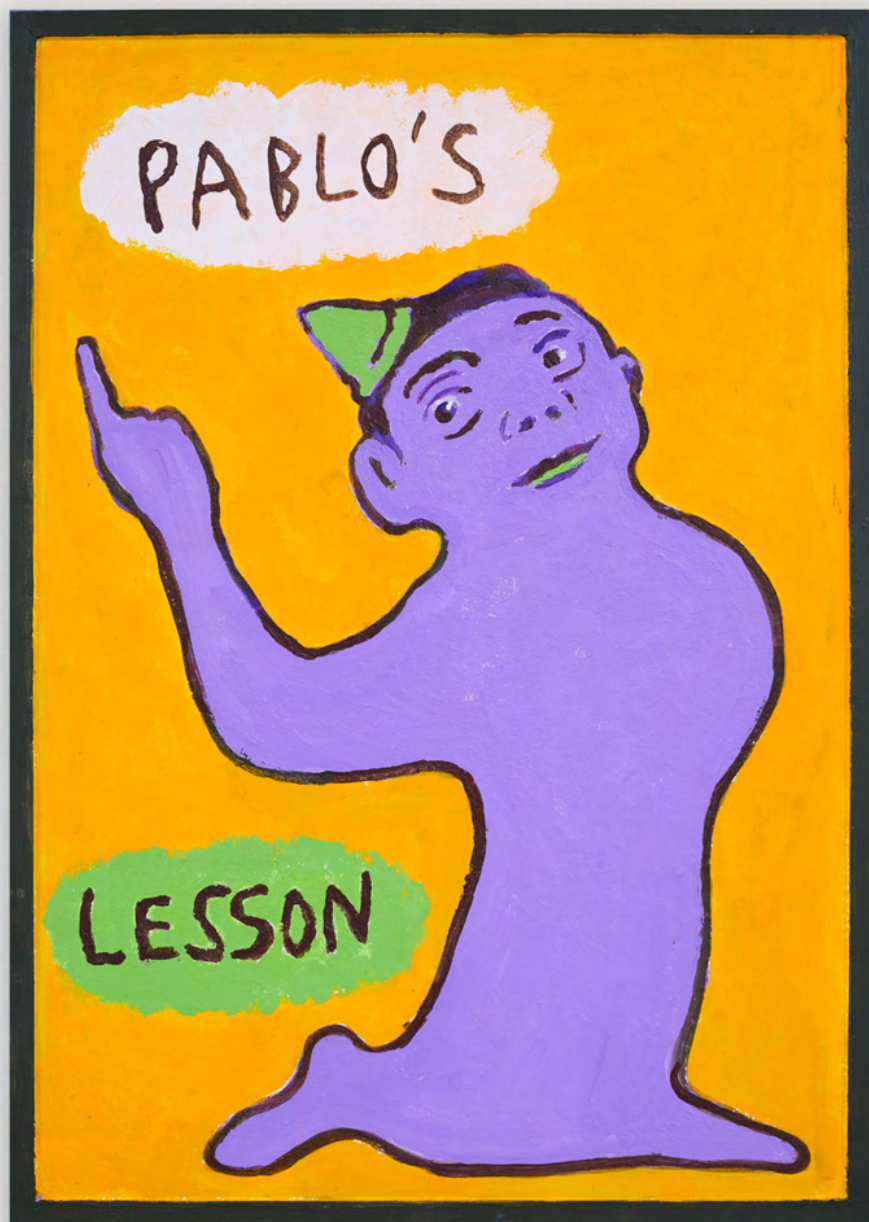
HEGEL

MARX



THEORETICAL  
TOOL









## Liste des œuvres exposées

### Arnaud Labelle-Rojoux *Theorical Tool*, 2025

Peinture sur papier marouflé sur Isorel  
70 × 50 cm  
Courtesy galerie Loevenbruck, Paris  
N° Inv : ALR250306

© ADAGP, Paris. Photo Fabrice Gousset, courtesy Loevenbruck, Paris.



### Arnaud Labelle-Rojoux *Pablo's Lesson*, 2025

Peinture sur papier marouflé sur Isorel  
70 × 50 cm  
Courtesy galerie Loevenbruck, Paris  
N° Inv : ALR250307

© ADAGP, Paris. Photo Fabrice Gousset, courtesy Loevenbruck, Paris.



### Arnaud Labelle-Rojoux *Bill's Ugly Spirit*, 2025

Peinture sur papier marouflé sur Isorel  
39,5 × 59 cm  
Courtesy galerie Loevenbruck, Paris  
N° Inv : ALR250305

© ADAGP, Paris. Photo Fabrice Gousset, courtesy Loevenbruck, Paris.



### Arnaud Labelle-Rojoux *Raptus*, 2025

Peinture sur carton, papier, bois  
37,5 × 31,5 cm  
Courtesy galerie Loevenbruck, Paris  
N° Inv : ALR250301

© ADAGP, Paris. Photo Fabrice Gousset, courtesy Loevenbruck, Paris.



YOGA

ERGO SUM

BOBO

COGITO

ITOV



## Liste des œuvres exposées

Arnaud Labelle-Rojoux  
*Yoga ergo sum bobo cogito itou*, 2025

Acrylique sur papier  
70 × 50 cm  
Courtesy galerie Loevenbruck, Paris  
N° Inv : ALR250141

© ADAGP, Paris. Photo Fabrice Gousset, courtesy Loevenbruck, Paris.

YOGA  
ERGO SUM  
BOBO  
COGITO  
ITOU

Arnaud Labelle-Rojoux  
*Besoin d'espace cérébral ? Oubliez l'amour !*, 2017

Acrylique sur papier  
70 × 50 cm  
Courtesy galerie Loevenbruck, Paris  
N° Inv : ALR170103

© ADAGP, Paris.

BESOIN  
D'ESPACE  
CÉRÉBRAL?  
OUBLIEZ  
L'AMOUR !

Arnaud Labelle-Rojoux  
*Les bossus rigolent comme des chameaux*, 2011

Acrylique sur papier de couleur  
70 × 50 cm  
Courtesy galerie Loevenbruck, Paris  
N° Inv : ALR111205

© ADAGP, Paris. Photo Fabrice Gousset, courtesy Loevenbruck, Paris.

LES BOSSUS  
RIGOLENT  
COMME  
DES  
CHAMEAUX

Arnaud Labelle-Rojoux  
*Dites-vous bien maniaques du chef-d'œuvre qu'il n'est pas indestructible*, 2025

Acrylique sur papier  
70 × 50 cm  
Courtesy galerie Loevenbruck, Paris  
N° Inv : ALR250135

© ADAGP, Paris. Photo Fabrice Gousset, courtesy Loevenbruck, Paris.

DITES-VOUS BIEN  
MANIAQUES  
DU CHEF-D'ŒUVRE  
QU'IL N'EST  
PAS  
INDESTRUCTIBLE













Chloé Royer  
O, 2025

---

Faux ongles, peinture, pâte epoxy, acier  
213 x 64 x 90 cm  
Courtesy galerie Loevenbruck, Paris  
N° Inv : CR251001

---

© ADAGP, Paris. Photo Alexis Raimbault.













Alina Szapocznikow  
*Sans titre*, 1964-1965

---

Bronze

13 × 7,7 × 3,5 cm

Numéroté et signé, en bas, au dos et à droite

Ed. 7/7

Courtesy The Estate of Alina Szapocznikow | Galerie Loevenbruck, Paris | Hauser & Wirth

N° Inv : ASCRS270.8

---

© ADAGP, Paris. Courtesy The Estate of Alina Szapocznikow | Galerie Loevenbruck, Paris | Hauser & Wirth. Photo Fabrice Gousset, courtesy Loevenbruck, Paris.

# Loevenbruck



## Plus d'informations sur les œuvres

Alexandra Schillinger, directrice  
[alexandra@loevenbruck.com](mailto:alexandra@loevenbruck.com)  
+33 1 82 28 38 21  
+33 6 10 80 64 48

Paul Loevenbruck  
[paul@loevenbruck.com](mailto:paul@loevenbruck.com)

## Contact presse

Lola Ector  
[lola@loevenbruck.com](mailto:lola@loevenbruck.com)  
+33 1 82 28 38 27