

Loevenbruck

Solo show

**GILLES  
AILLAUD**

(France, 1928–2005)

**AR  
CO**

Madrid

Stand 7B27

## À propos de Gilles Aillaud et de son œuvre

Gilles Aillaud est peintre, mais aussi poète (*Dans le bleu foncé du matin*, édité chez Christian Bourgois), critique (revue *Rebelote*), préfacier (Hélion, Titina Maselli), scénographe de théâtre (52 spectacles avec les metteurs en scène Jean Jourdheuil, Klaus Michael Grüber, Luc Bondy). Il a méthodiquement consigné dans des cahiers d'écolier la liste de tous les tableaux qu'il a peints. Il y en a moins de 350. Pourtant, il dit avoir peint un tableau par jour dans les années 1950, dans des périodes d'isolement total, entre sa première exposition, en 1950 à Rome, et celle de 1963, à la galerie Claude Levin. Il s'est alors détaché de la philosophie étudiée avec Merleau-Ponty pour se consacrer à la peinture, qu'il pratiquera toujours en solitaire, dans l'atelier.

*Voir sans être vu*, le beau titre du texte de Gilles Aillaud sur Vermeer, pourrait définir toute sa peinture. Gilles Aillaud regarde les tableaux du maître de Delft comme il peint les siens propres. Il peint à l'huile des portraits d'animaux, visibles ou cachés dans les zoos, des paysages, des plages, des montagnes, des ciels avec vols d'oiseaux. Il ne s'approprie jamais les sujets – « je peins les choses comme elles le veulent » –, il les rend, les redonne sans nostalgie, dans toute leur étrangeté picturale.

La fortune critique a aimé le réduire à un peintre de la question animale, attaché au mouvement de la Figuration narrative, militant du mouvement de la Jeune Peinture en 1968, exégète érudit, assassin métaphorique de Duchamp en 1965... Beaucoup de jeunes peintres et d'amateurs ne s'y sont, eux, pas trompés.

## Les actualités récentes de l'œuvre de Gilles Aillaud

- Le Musée national d'art moderne – Centre Pompidou a programmé l'exposition monographique « Gilles Aillaud. Animal politique », à Paris, du 4 octobre 2023 au 26 février 2024.
- La Librairie Métamorphoses a publié le catalogue raisonné de l'œuvre gravé *Gilles Aillaud, Le serval et la tortue*, en juin 2023.
- Les éditions L'Atelier Contemporain, en coédition avec les éditions Loevenbruck, ont publié un recueil des écrits de Gilles Aillaud *Gilles Aillaud, Pierre entourée de chutes. Écrits et entretiens sur la peinture, la politique et le théâtre (1953–1998)*, en novembre 2022.

## Les expositions majeures, en France et à l'étranger

- À titre posthume, plusieurs rétrospectives ont été consacrées à l'œuvre de Gilles Aillaud, notamment au Musée des Beaux-Arts de Rennes, en 2015 ; au Musée de la Chasse et de la Nature à Paris, en 2009, ainsi qu'au Musée national d'Histoire et d'Art du Luxembourg, en 2005.
- Du vivant de l'artiste, plusieurs expositions ont été programmées à l'international, au Musée de l'Institut Central des Beaux-Arts de Pékin en 1998 (« Gilles Aillaud : le proche et le lointain ») et au Museo Nacional Centro de Arte Reina Sofía à Madrid, en 1991, entre autres.

En France, le Musée d'Art moderne de la Ville de Paris lui a consacré deux expositions : « Gilles Aillaud, peintures 1964–1971 » (1971) et « Gilles Aillaud, le proche et le lointain » (1980).

## Collections

L'œuvre de Gilles Aillaud est conservée dans les collections publiques du Centre national des arts plastiques, la Collection de l'Institut d'art contemporain, le Fonds d'art contemporain – Paris Collections, le Frac Bretagne, le Frac Normandie Caen, le Frac Occitanie Toulouse – Les Abattoirs, le Frac Sud – Cité de l'art contemporain, le [mac] musée d'art contemporain de Marseille, le MAC VAL – Musée d'Art Contemporain du Val-de-Marne, le Musée d'Art moderne de Paris, le Musée d'art moderne de Céret, le Musée d'art moderne et contemporain de Saint-Étienne Métropole, le Musée d'art moderne et contemporain de Strasbourg, le Musée de Grenoble, le Musée des Beaux-Arts de Dole, le Musée des Beaux-Arts de Rennes, le Museo Nacional Centro de Arte Reina Sofía de Madrid et le Musée national d'art moderne – Centre Pompidou.











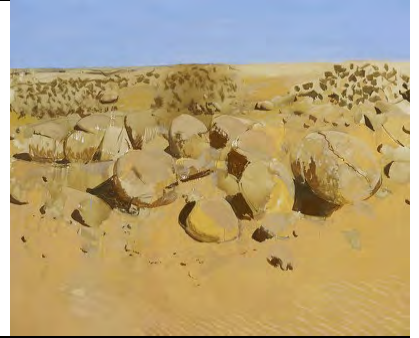


## Liste des peintures exposées

### Gilles Aillaud *Désert, 1987*

Huile sur toile  
168 × 200 cm  
Courtesy galerie Loevenbruck, Paris  
N° Inv : GA190102

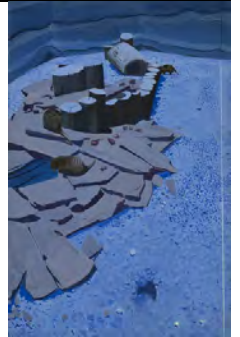
© ADAGP, Paris. Fonds Gilles Aillaud | Archives Galerie de France. Photo Fabrice Gousset, courtesy Loevenbruck, Paris.



### Gilles Aillaud *Mangoustes, nuit bleue, 1976*

Huile sur toile  
195 × 130 cm  
Courtesy galerie Loevenbruck, Paris  
N° Inv : GA220902

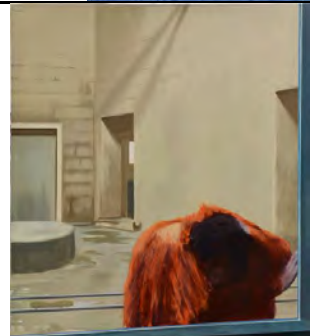
© ADAGP, Paris. Fonds Gilles Aillaud | Archives Galerie de France. Photo Fabrice Gousset, courtesy Loevenbruck, Paris.



### Gilles Aillaud *Orang-outang derrière vitre, 1975*

Huile sur toile  
135 × 120 cm  
Courtesy galerie Loevenbruck, Paris  
N° Inv : GA161101

© ADAGP, Paris. Fonds Gilles Aillaud | Archives Galerie de France. Photo Fabrice Gousset, courtesy Loevenbruck, Paris.











## Lithographies exposées

**Gilles Aillaud**

***Serpent*, 1980**

Lithographie en noir sur papier vélin d'Arches

80 épreuves numérotées et signées

1 épreuve d'artiste

Atelier Franck Bordas, imprimeur, Paris

Amis du Musée d'Art moderne de la Ville de Paris, éditeur

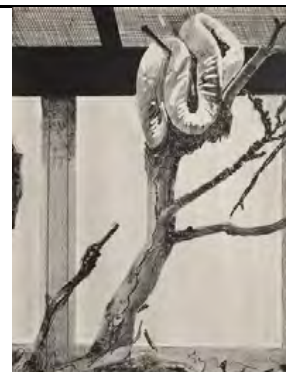
66 × 50 cm

Éd. 1/80

Courtesy galerie Loevenbruck, Paris

N° Inv : GA230306

© ADAGP, Paris. Fonds Gilles Aillaud | Archives Galerie de France. Photo Fabrice Gousset, courtesy Loevenbruck, Paris.



**Gilles Aillaud**

***Masai Mara / Savane*, 1989**

Lithographie en noir sur papier vélin d'Arches

10 épreuves numérotées et signées et 2 E.A.

Atelier Bordas, Paris, imprimeur et éditeur, Paris

120 × 160 cm

Éd. 6/10

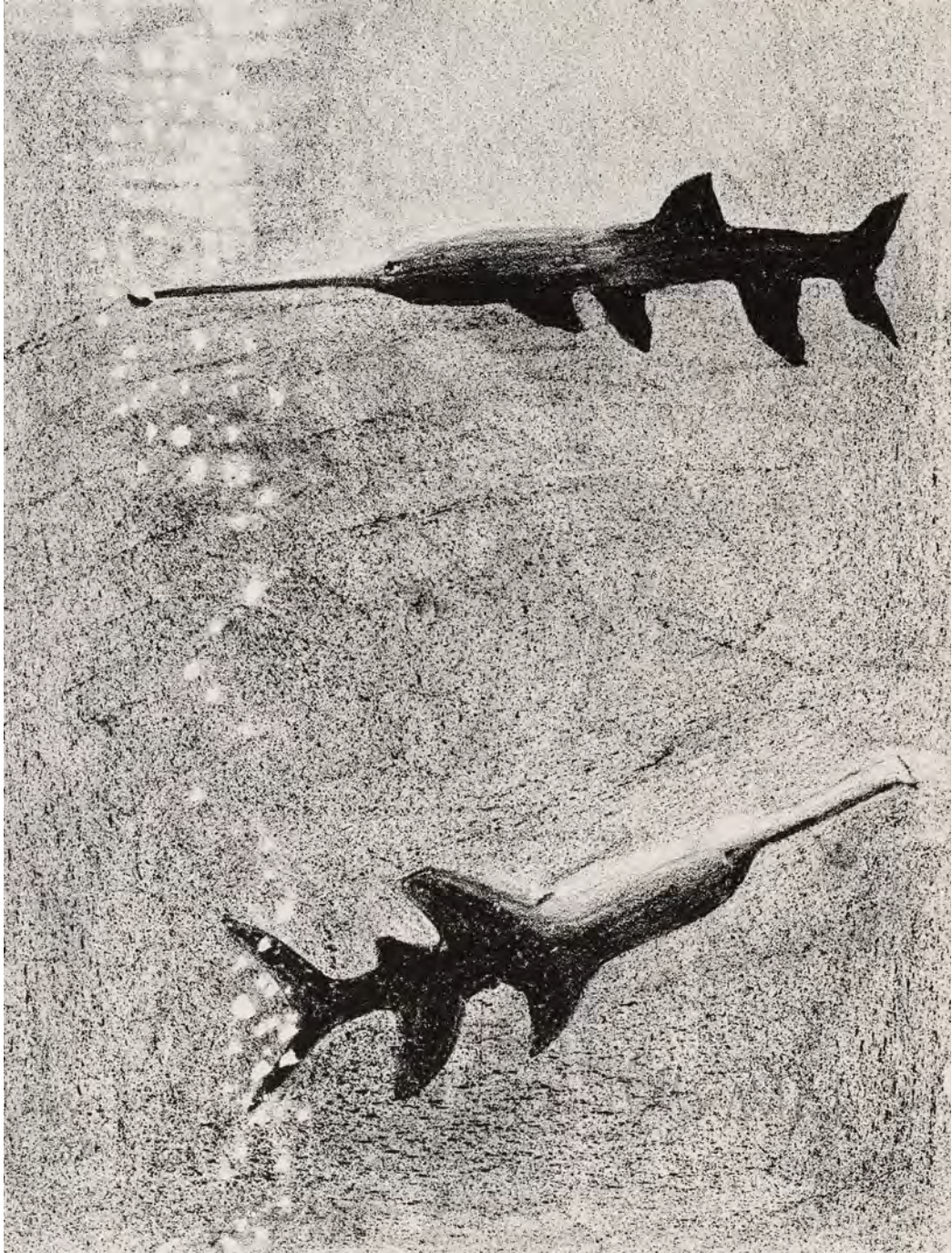
Courtesy galerie Loevenbruck, Paris

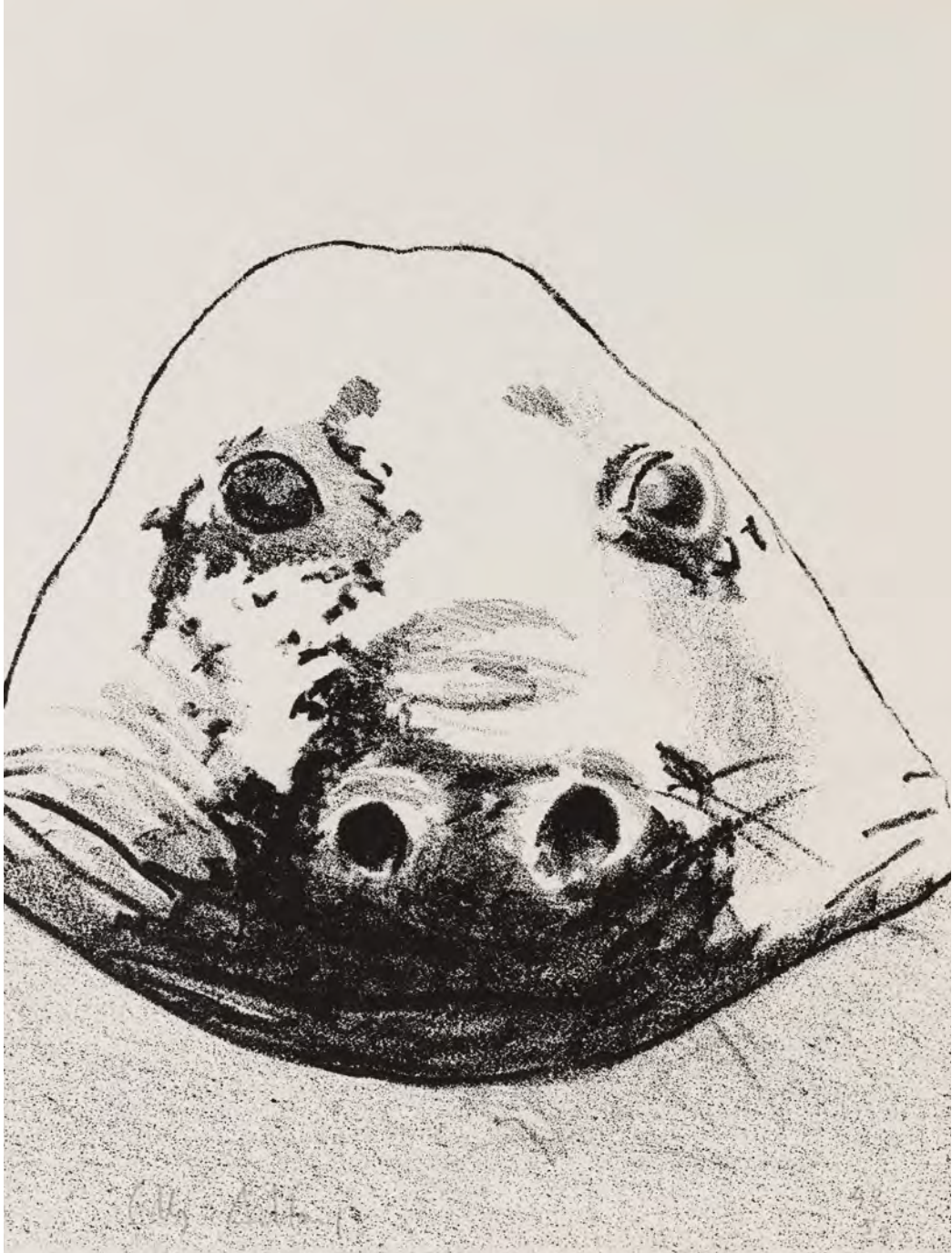
N° Inv : GA240302

© ADAGP, Paris. Fonds Gilles Aillaud | Archives Galerie de France. Photo Fabrice Gousset, courtesy Loevenbruck, Paris.







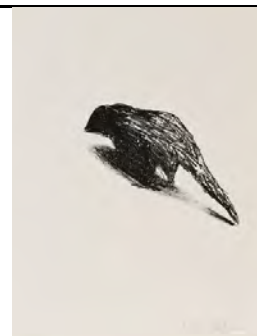


## Lithographies de l'« Encyclopédie de tous les animaux y compris les minéraux »

### Gilles Aillaud *Mangouste*, IX, 1988

de l'« Encyclopédie de tous les animaux y compris les minéraux »  
Tome I, 1988  
50 lithographies en noir et 2 monochromes beiges, numérotées et signées,  
chaque planche est titrée au verso et numérotée de I à LII  
Vélin d'Arches, 32,5 × 25 cm  
Atelier Franck Bordas éditeur, Paris  
Éd. 43/50 + 10 EA  
N° Inv : GA240201.1.009

© ADAGP, Paris. Photo Fabrice Gousset, courtesy Loevenbruck, Paris.



### Gilles Aillaud *Spatulaire*, XI, 1988

de l'« Encyclopédie de tous les animaux y compris les minéraux »  
Tome I, 1988  
50 lithographies en noir et 2 monochromes beiges, numérotées et signées,  
chaque planche est titrée au verso et numérotée de I à LII  
Vélin d'Arches, 32,5 × 25 cm  
Atelier Franck Bordas éditeur, Paris  
Éd. 43/50 + 10 EA  
N° Inv : GA240201.1.011

© ADAGP, Paris. Photo Fabrice Gousset, courtesy Loevenbruck, Paris.



### Gilles Aillaud *Phoque*, L, 1988

de l'« Encyclopédie de tous les animaux y compris les minéraux »  
Tome I, 1988  
50 lithographies en noir et 2 monochromes beiges, numérotées et signées,  
chaque planche est titrée au verso et numérotée de I à LII  
Vélin d'Arches, 32,5 × 25 cm  
Atelier Franck Bordas éditeur, Paris  
Éd. 43/50 + 10 EA  
N° Inv : GA240201.1.050

© ADAGP, Paris. Photo Fabrice Gousset, courtesy Loevenbruck, Paris.



### Gilles Aillaud *Vervet*, LIX, 1989

de l'« Encyclopédie de tous les animaux y compris les minéraux »  
Tome II, 1989  
53 lithographies en noir dont 1 en noir et gris numérotées et signées,  
chaque planche est titrée au verso et numérotée de LIII à CIV  
à l'exception de *Paysage*  
Vélin d'Arches, 32,5 × 25 cm  
Atelier Franck Bordas éditeur, Paris  
Éd. 43/50 + 10 EA  
N° Inv : GA240201.2.060

© ADAGP, Paris. Photo Fabrice Gousset, courtesy Loevenbruck, Paris.



### Gilles Aillaud *Autruche*, LXII, 1989

de l'« Encyclopédie de tous les animaux y compris les minéraux »  
Tome II, 1989  
53 lithographies en noir dont 1 en noir et gris numérotées et signées,  
chaque planche est titrée au verso et numérotée de LIII à CIV  
à l'exception de *Paysage*  
Vélin d'Arches, 25 × 32,5 cm  
Atelier Franck Bordas éditeur, Paris  
Éd. 43/50 + 10 EA  
N° Inv : GA240201.2.063

© ADAGP, Paris. Photo Fabrice Gousset, courtesy Loevenbruck, Paris.









## Gilles Aillaud *Vautour*, LXXIX, 1989

de l'« Encyclopédie de tous les animaux y compris les minéraux »  
Tome II, 1989  
53 lithographies en noir dont 1 en noir et gris numérotées et signées,  
chaque planche est titrée au verso et numérotée de LIII à CIV  
à l'exception de *Paysage*  
Vélin d'Arches, 32,5 x 25 cm  
Atelier Franck Bordas éditeur, Paris  
Éd. 43/50 + 10 EA  
N° Inv : GA240201.2.080

© ADAGP, Paris. Photo Fabrice Gousset, courtesy Loevenbruck, Paris.



## Gilles Aillaud *Tisserin*, C, 1989

de l'« Encyclopédie de tous les animaux y compris les minéraux »  
Tome II, 1989  
53 lithographies en noir dont 1 en noir et gris numérotées et signées,  
chaque planche est titrée au verso et numérotée de LIII à CIV  
à l'exception de *Paysage*  
Vélin d'Arches, 32,5 x 25 cm  
Atelier Franck Bordas éditeur, Paris  
Éd. 43/50 + 10 EA  
N° Inv : GA240201.2.101

© ADAGP, Paris. Photo Fabrice Gousset, courtesy Loevenbruck, Paris.



## Gilles Aillaud *Crevette*, CXXX, 1990

de l'« Encyclopédie de tous les animaux y compris les minéraux »  
Tome III, 1990  
52 lithographies en noir numérotées et signées,  
chaque planche est titrée au verso et numérotée de CV à CLVI  
Vélin d'Arches, 32,5 x 25 cm  
Atelier Franck Bordas éditeur, Paris  
Éd. 43/50 + 10 EA  
N° Inv : GA240201.3.131

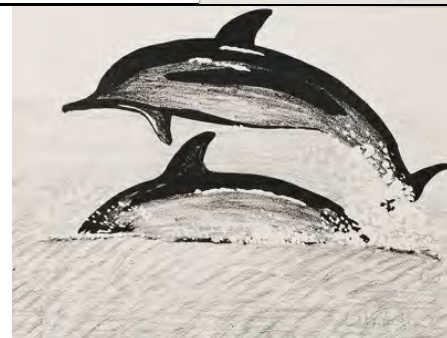
© ADAGP, Paris. Photo Fabrice Gousset, courtesy Loevenbruck, Paris.



## Gilles Aillaud *Dauphin*, CXXXVI, 1990

de l'« Encyclopédie de tous les animaux y compris les minéraux »  
Tome III, 1990  
52 lithographies en noir numérotées et signées,  
chaque planche est titrée au verso et numérotée de CV à CLVI  
Vélin d'Arches, 25 x 32,5 cm  
Atelier Franck Bordas éditeur, Paris  
Éd. 43/50 + 10 EA  
N° Inv : GA240201.3.137

© ADAGP, Paris. Photo Fabrice Gousset, courtesy Loevenbruck, Paris.



## Gilles Aillaud *Buccin*, CXXXIX, 1990

de l'« Encyclopédie de tous les animaux y compris les minéraux »  
Tome III, 1990  
52 lithographies en noir numérotées et signées,  
chaque planche est titrée au verso et numérotée de CV à CLVI  
Vélin d'Arches, 32,5 x 25 cm  
Atelier Franck Bordas éditeur, Paris  
Éd. 43/50 + 10 EA  
N° Inv : GA240201.3.140

© ADAGP, Paris. Photo Fabrice Gousset, courtesy Loevenbruck, Paris.







Gilles Aillaud en Italie, vers 1938. Photographie anonyme.

#### **Plus d'informations sur les œuvres**

Alexandra Schillinger, directrice  
alexandra@loevenbruck.com  
+33 1 82 28 38 21  
+33 6 10 80 64 48

Paul Loevenbruck  
paul@loevenbruck.com

#### **Contact presse**

Lola Ector  
lola@loevenbruck.com  
+33 1 82 28 38 20